

Rete sentieristica del Roero

Roero trails network

Sentiero della Macca Molina	h. 1,20
Sentiero della Rocca Cresta	h. 1,05 405
Sentiero Bianco della Verna	h. 1,45

Sentiero Religiosi	5,18
Santuario dei Piloni	3,38
Via Diana	3,33



ERRO
Ecomuseo delle Rocche del Roero

L'Ecomuseo delle Rocche del Roero

L'Ecomuseo delle Rocche del Roero è stato istituito nel 2003 dalla Regione Piemonte e lavora alla tutela e promozione dei borghi di scorcata che sorgono sulla dorsale delle Rocche: un museo a cielo aperto che attraverso i boschi e le colline del Roero con una Rete di Sentieri naturalistici tematici, fruibile autonomamente dagli escursionisti. Tutti i sentieri sono segnalati e ad anello.

Le rocche sono un fenomeno geologico di erosione nato circa 250.000 anni fa, quando il fiume Tanaro devolò il suo corso creando profonde voragini e alte pareti di sabbia. Un ecosistema delicato, in cui coabitano ambienti aridi e zone umide.

The Ecomuseum of the Rocche of Roero

The Ecomuseum of the Rocche of Roero was founded in 2003 by the Region of Piedmont and engages in the protection and promotion of the uppermost villages that rise on the ridge of the Rocche.

An open-air museum that stretches for 32 km through the woods and hills of Roero with a network thematic. All pathways are well-marked and end at start point.

The "rocche" are a geological phenomenon of erosion that dates back to 250,000 years ago, when the local Tanaro river changed its flow creating deep chasms and steep faces of sand. A delicate ecosystem, in which arid and humid areas.

I Sentieri tematici di Montà

Sentiero dell'Apicoltura: attraverso l'habitat ideale per l'allevamento delle api, alla scoperta di antichi metodi di produzione del miele e dei ciabòt spauriti, architetture rurali uniche in Europa. Lunghezza: km 3,9 - durata: 1 ora 30 min - dislivello 150 mt - difficoltà E (escursionisti) - ciclabilità 80%.

Sentiero del Castagno: un paradiso di contrasti, dalle colline coltivate a vigne e frutteti alle zone umide dei biotopi, attraverso castagneti storici e pini rovi. Lunghezza: km 9,2 - durata 3 ore 30 min - dislivello 180 mt - difficoltà EE (escursionisti esperti) - ciclabilità 85%.

Sentiero Religioso: seguendo le orme degli antichi pellegrinaggi dal paese al Sacro Monte costruito in cima al colle, sui resti di un tempio pagano dedicato alla dea Diana. Lunghezza km 5,7 - durata 2 ore 15 min - dislivello 170 mt - difficoltà E (escursionisti) - ciclabilità 93%.

Sentiero del Tartufo: lungo le piste ombrose dei tritoli, i cercatori del pregiato tartufo bianco delle Rocche, risalemo lungo vigne appoggiate ai tameri scabiosi e costellate da ciabòt di tutte le forme. Lunghezza km 4,5 - durata 2 ore - dislivello 170 mt - difficoltà EE (escursionisti esperti) - ciclabilità 75%.

Sentiero del Lupo: la via che serpeggia nell'antico bosco roto già ai tempi dei romani come silva populata, lungo vallate di castagni secolari che fanno da sentinella alle borgate più isolate. Lunghezza km 7 - durata 2 ore 30 min - dislivello 140 mt - difficoltà E (escursionisti) - ciclabilità 100%.

The paths of Montà

Sentiero dell'Apicoltura: through the ideal habitat for beekeeping, discovering ancient methods of honey production as well as the beehive ciabòt, rural buildings unique in Europe. Info: Altitude: 150 m - Duration: 1 h 15 min - Length: 3.9 km - Difficulty: E (hikers)

Sentiero del Castagno: a paradise of contrasting surroundings, from hills with vineyards and orchards to wet areas of the biotopes, through chestnut groves and volcanic shrines. Info: Altitude: 180 m - Duration: 3 h - Length: 12.2 km - Difficulty: EE (expert hikers)

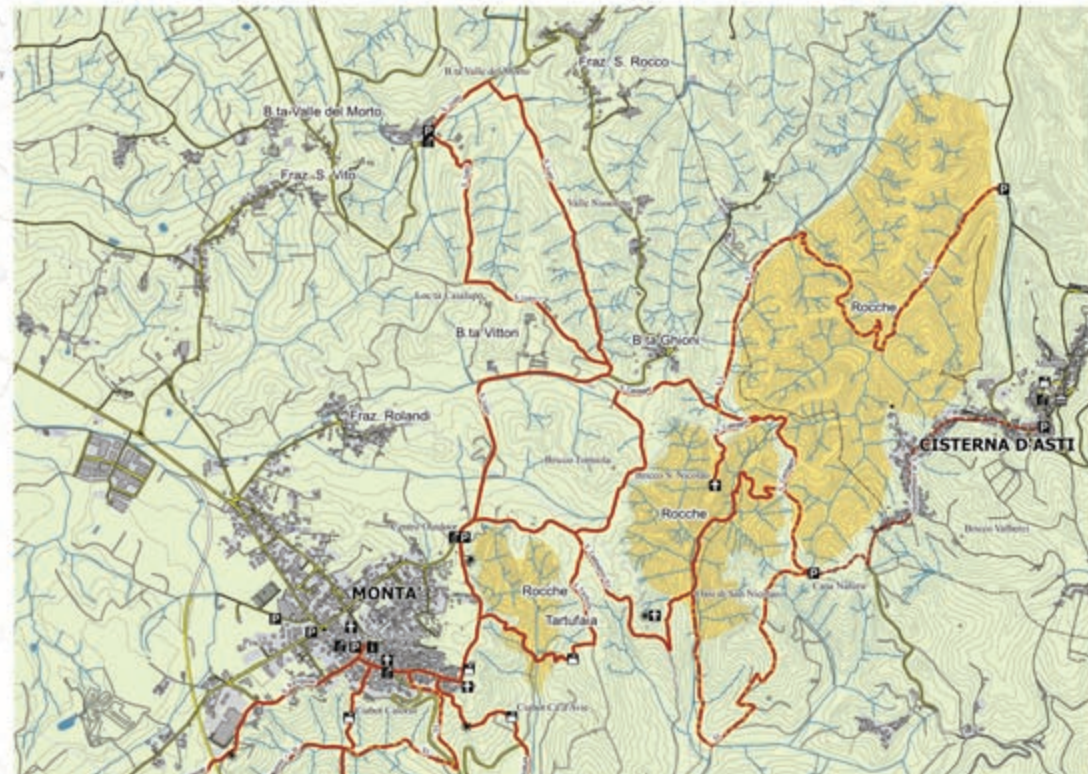
Sentiero Religioso: it follows the footsteps of the ancient pilgrims traveling from the village to the Holy Mount built on the hilltop, on the remains of a pagan temple dedicated to the goddess Diana. Info: Altitude: 170 m - Duration: 1 h 30 min - Length: 5.7 Km - Difficulty: E (hikers)

Sentiero del Tartufo: along the shady trails of the tritoli, the hunters of the fine white truffle of the Rocche, and then up along the vineyards grown in sandy soil and dotted with all sorts of different ciabòt. Info: Altitude: 170 m - Duration: 1 h 20 min - Length: 5.4 km - Difficulty: EE (expert hikers)

Sentiero del Lupo: the path that winds through the old wood, already known to the Romans as "silva populata", along the valleys of centuries-old chestnut trees that stand sentinel to the most isolated villages. Info: Altitude: 140 m - Duration: 2 h 40 min - Length: 10.8 km - Difficulty: E (hikers)

Sentiero del Lupo: the path that winds through the old wood, already known to the Romans as "silva populata", along the valleys of centuries-old chestnut trees that stand sentinel to the most isolated villages. Info: Altitude: 140 m - Duration: 2 h 40 min - Length: 10.8 km - Difficulty: E (hikers)

Italy



I Sentieri tematici di S. Stefano Roero

Sentiero del Gioco: un percorso naturalistico che parte dall'antico centro storico del paese, adatto ai giochi tradizionali dei bambini e agli sport di piazza, costeggia ripidi anfratti di rocche e si apre su pregiati vigneti. Lunghezza: km 5,2 - durata 1 ora e 30 min - dislivello 260 mt - difficoltà E (escursionisti) - ciclabilità 100%.

The thematic paths of S. Stefano Roero

Sentiero del Gioco: a natural path starting from the intact historical centre of the village, suitable for traditional games of children and for square sports, costling steep amphitheatres of rocks and opens on fine vineyards. Length: km 5.2 - duration 1 hour and 30 min - altitude 260 mt - difficulty E (hikers) - cycling 100%

I Sentieri tematici di Monteu Roero

Sentiero della Castagna grande: un agevole percorso che dal bosco raggiunge la radura della castagna grande, un vigna a granaio storico monumentale di oltre 600 anni la cui circonferenza supera i 10 metri. Lunghezza: km 6 - durata 1 ora 20 min - dislivello 160 mt - difficoltà E (escursionisti) - ciclabilità 100%.

Sentiero della Fossa dei Cinghiali: ripido zig zag che dall'ambiente di cresta giunge al fondovalle ombroso delle Rocche, un ambiente umido ideale per la fauna che trova pozze e stagni d'acqua per abbeverarsi. Lunghezza: km 3,4 - durata 1 ora - dislivello 200 mt - difficoltà EE (escursionisti esperti) - ciclabilità 70%.

Sentiero dei Fossili: un itinerario alla scoperta dei tesori nascosti tra le pareti scabiose dei pendii, spingendosi al limite della Cava Caudana. Il giacimento di reperti fossili più ricco dell'area. Lunghezza: km 6,1 - durata 1 ora e 40 min - dislivello 140 mt - difficoltà E (escursionisti) - ciclabilità 100%.

Sentiero dell'Acqua: attraverso le lenze rosse dell'altopiano a nord del paese, tra peschiere in cui sono allevate le triche e la pianura circondata dalla corona alpina. Lunghezza: km 8 - durata 2 ore e 30 min - dislivello 150 mt - difficoltà E (escursionisti) - ciclabilità 100%.

Sentiero dell'Acqua: attraverso le lenze rosse dell'altopiano a nord del paese, tra peschiere in cui sono allevate le triche e la pianura circondata dalla corona alpina. Lunghezza: km 8 - durata 2 ore e 30 min - dislivello 150 mt - difficoltà E (escursionisti) - ciclabilità 100%.

The thematic paths of Monteu Roero

Sentiero della Castagna grande: an easy path departing from the wood which reaches the area of the big chestnut ("castagna grande"), a real giant tree having more than 600 years whose circumference exceeds 10 meters. Length: km 6 - duration 1 hour 20 min - altitude 160 mt - difficulty E (hikers) - cycling 100%

Sentiero della Fossa dei Cinghiali: steep zig zag from the ridge to the shady bottom of the valley of the Rocche, an ideal humid environment for the fauna that can find puddles and water ponds for drinking. Length: km 3.4 - duration 1 hour - altitude 200 mt - difficulty EE (expert hikers) - cycling 70%

Sentiero dei Fossili: a path discovering the hidden treasure among the sandy walls of slopes, until the limits of the Cava Caudana (Caudana Cave), the richest deposit of fossils of this area. Length: km 6.1 - duration 1 hour and 40 min - altitude 140 mt - difficulty E (escursionists) - cycling 100%

Sentiero dell'Acqua: through the red grounds of the plateau on the North side of the village, among fish farms where perch are raised and the near plain is surrounded by the Alpine chain. Length: km 8 - duration 2 hours and 30 min - altitude 150 mt - difficulty E (hikers) - cycling 100%

Sentiero dell'Acqua: through the red grounds of the plateau on the North side of the village, among fish farms where perch are raised and the near plain is surrounded by the Alpine chain. Length: km 8 - duration 2 hours and 30 min - altitude 150 mt - difficulty E (hikers) - cycling 100%

S1 - Il Grande Sentiero del Roero

Attraversa tutti i Comuni delle Rocche (Cisterna d'Asti, Canale, Montà, S. Stefano Roero, Monteu Roero, Montaldo Roero, Badalosso d'Alba, Sommariva Perno, Poccapaglia, Bra) per oltre 30 km di natura e borghi storici. Si presta ad essere percorso in 2 tappe. È possibile prenotare il servizio di trasporto bagagli. L'accompagnamento con guida naturalistica sia piedi che in mtb. Lunghezza: km 34 - durata 9 ore - difficoltà E (escursionisti) - ciclabilità 100%.

S1 - Il Grande Sentiero del Roero

The Great Path of Roero passes through all the towns of the Rocche (Cisterna d'Asti, Canale, Montà, S. Stefano Roero, Monteu Roero, Montaldo Roero, Badalosso d'Alba, Sommariva Perno, Poccapaglia, Bra), for more than 30 km of nature and historical villages. It's walkable in two stages. It's possible to book a luggage carriage, a naturalistic guide for both walking or cycling. Length: km 34 - duration 9 hours - difficulty E (hikers) - cycling 100%

ECOMUSEO DELLE ROCCHIE DEL ROERO

Piazzetta della Vecchia Segheria n. 2/b - 12046 - MONTÀ (CN)
Tel. +39 0173 976181 - www.ecomuseodellerocche.it

INDIRIZZI UTILI / USEFUL ADDRESSES

UFFICIO TURISTICO del Roero, Via Roma n. 57 - CANALE - www.roeroturismo.it

Comune di Cisterna d'Asti, Via Duca d'Aosta n. 13 - Cisterna d'Asti (AT) - Tel. +39 0141 979124

Comune di Canale, Piazza Italia n. 18 - Canale (CN) - Tel. +39 0173 979129

Comune di Montà, Piazza S. Michele n. 3 - Montà (CN) - Tel. +39 0173 977411

Comune di S. Stefano Roero, Via Circonvallazione n. 23 - S. Stefano Roero (CN) - Tel. +39 0173 90112

Comune di Monteu Roero, Piazza Roma n. 5 - Monteu Roero (CN) - Tel. +39 0173 90131

Comune di Montaldo Roero, Via Roma n. 56 - Montaldo Roero (CN) - Tel. +39 0172 40053

Comune di Badalosso d'Alba, Via XXV Aprile n. 12 - Badalosso d'Alba (CN) - Tel. +39 0172 40032

Comune di Sommariva Perno, Piazza Marconi n. 8 - Sommariva Perno (CN) - Tel. +39 0172 48821

Comune di Poccapaglia, Via Cavour n. 4 - Poccapaglia (CN) - Tel. +39 0172 483131

Comune di Vezzà d'Alba, Via G. Mazzini n. 29 - Vezzà d'Alba (CN) - Tel. +39 0173 95022

CHIAMATE DI SOCCORSO / TELEPHONE HELPLINE

Soccorso sui sentieri 118

L'Ecomuseo delle Rocche raccomanda sempre di munirsi della cartina del sentiero che si intende percorrere, di dotarsi di scarpe adatte alle escursioni su fondi scoscesi, eventualmente di bastone o racchette da escursionismo. L'Ecomuseo si ritiene in qualunque responsabilità per danni, infortuni e infortuni venuti a fruttare da escursionisti.



Legenda
-S1- Grande Sentiero del Roero
-S1- Grati trail of Roero

Rete sentieristica
Trail network

Tratti di collegamento
Linking trails

Rocche / Parchi / Tartufata
Rocche / Parks / Truffle area

Punti di interesse
Interest point

Ecomuseo delle Rocche

Punti acqua
Water

Parcheggio
Parking

Punto panoramico
Panoramic view

Castello / Torre / Ciabòt
Castle / Tower / Ciabòt

Museo
Museum

Chiesa / Piloni
Church

I Sentieri tematici di Pocapaglia

Sentiero della Masca Micilina: intende far conoscere le storie e le leggende del paese delle Rocche. Storie di masche e di streghe che tornò ad adottare a questo tipo di territorio imperioso e pieno di mistero.
 Lunghezza: 4,5 km - durata 1 ora e 30 min - dislivello 160 mt - difficoltà E (escursionisti) - ciclabilità 50%.

Sentiero della Rocca Creusa: osseggia l'antico delle Rocche più scenografico dell'area, e inverte gli sguardi e ci rivela i castelli.
 Lunghezza: 4 km - durata 1 ora e 15 min - dislivello 150 mt - difficoltà E (escursionisti) - ciclabilità 100%.

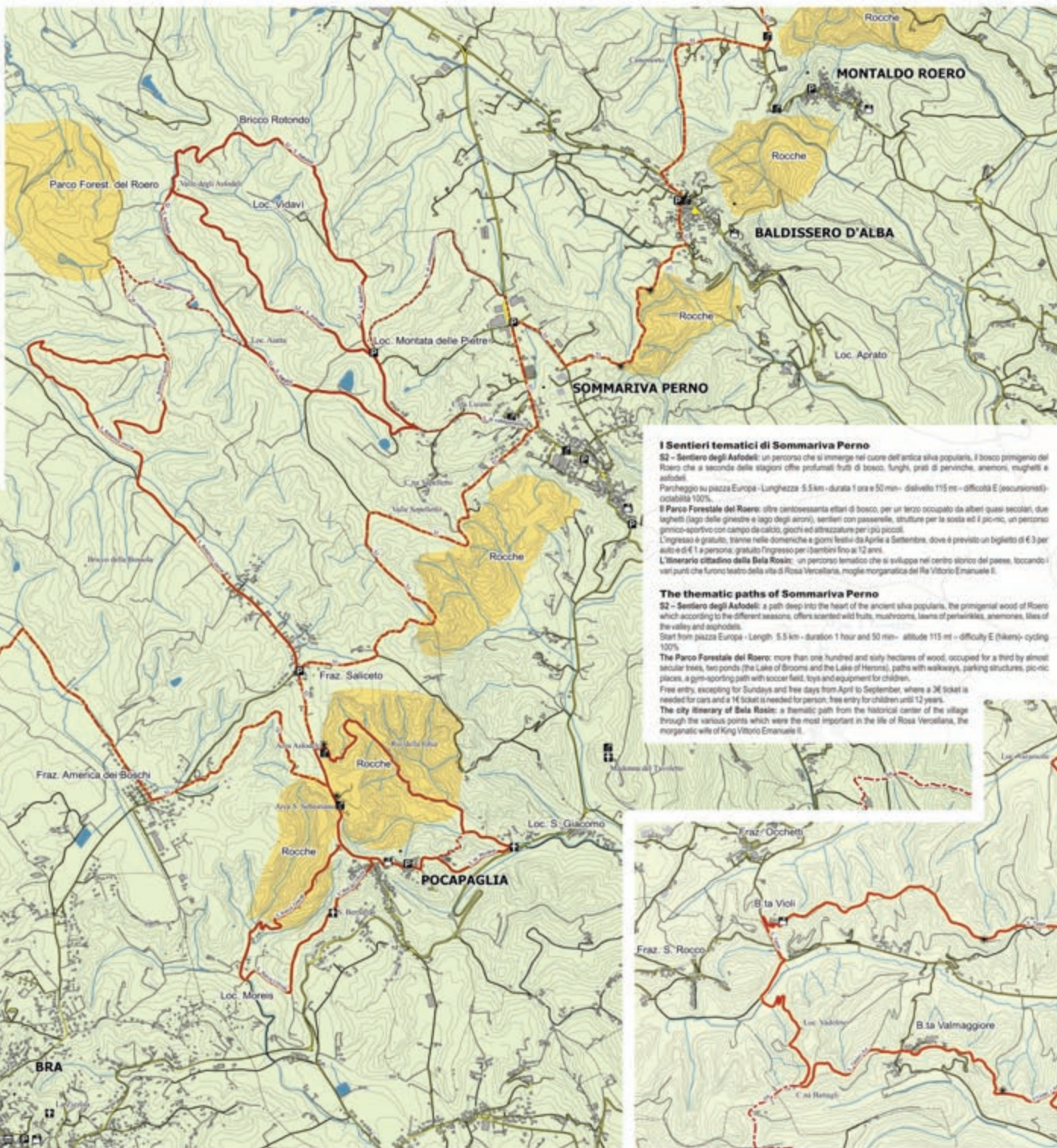
Sentiero botanico della Verna: un percorso che attraversa i tre tipi di ambienti del Roero con la grande varietà di specie botaniche che vi abitano: da quelle del fondovalle come l'ortica (verna) a quelle che prediligono i rilievi ed elevati come il pino silvestre.
 Lunghezza: 4,8 km - durata 1 ora e 45 min - dislivello 90 mt - difficoltà E (escursionisti) - ciclabilità 100%.

The thematic paths of Pocapaglia

Sentiero della Masca Micilina: its aim is to divulgate the popular stories and legends which were a distinctive feature up to the last century the villages of Rocche. These stories of masche and witches fit this kind of area difficult and full of mystery.
 Length: 4.5 km - duration 1 hour and 30 min - altitude 160 mt - difficulty E (hikers) - cycling 50%.

Sentiero della Rocca Creusa: the path runs beside the amphitheatre of the most spectacular Rocche of the area, as well as rural churches and religious evidence.
 Length: 4 km - duration 1 hour and 15 min - altitude 150 mt - difficulty E (hikers) - cycling 100%.

Sentiero botanico della Verna: a path which goes through three different kinds of environments of Roero with a great variety of botanical species living there: from species in the bottom of the valley such as aster (verna) to species which prefer waterless and high sites such as the Scots pine.
 Length: 4.8 km - duration 1 hour and 45 min - altitude 90 mt - difficulty E (hikers) - cycling 100%.



I Sentieri tematici di Sommariva Perno

S2 - Sentiero degli Asolodi: un percorso che si immerge nel cuore dell'antica silva popularis, il bosco primigenio del Roero che a seconda delle stagioni offre profumati frutti di bosco, funghi, prati di gerani, anemoni, muglietti e astodi.
 Parcheggio su piazza Europa - Lunghezza: 5,5 km - durata 1 ora e 50 min - dislivello 115 mt - difficoltà E (escursionisti) - ciclabilità 100%.

Il Parco Forestale del Roero: oltre duecentocinquanta ettari di bosco, per un terzo occupato da alberi quasi secolari, due laghetti (Lago delle Grazie e Lago degli Anzani), sentieri con passerelle, strutture per la sosta ed il picnic, un percorso ginnico-sportivo con campo da calcio, giochi ed attrezzature per i più piccoli.
 L'ingresso è gratuito, tranne nelle domeniche e giorni festivi da Aprile a Settembre, dove è previsto un biglietto di € 3 per auto e di € 1 a persona, gratuito l'ingresso per i bambini fino ai 12 anni.

L'itinerario cittadino della Bela Rossa: un percorso tematico che si sviluppa nel centro storico del paese, toccando i vari punti che furono teatro della vita di Rosa Verzellana, moglie morganatica del Re Vittorio Emanuele II.

The thematic paths of Sommariva Perno

S2 - Sentiero degli Asolodi: a path deep into the heart of the ancient silva popularis, the primordial wood of Roero which according to the different seasons, offers scented wild fruits, mushrooms, teams of periwinkles, anemones, lilies of the valley and astrodolids.
 Start from piazza Europa - Length: 5.5 km - duration 1 hour and 50 min - altitude 115 mt - difficulty E (hikers) - cycling 100%.

The Parco Forestale del Roero: more than one hundred and sixty hectares of wood, occupied for a third by almost secular trees, two ponds (the Lake of Brooms and the Lake of Herons), paths with walkways, parking structures, picnic places, a gym-sporting path with soccer field, toys and equipment for children.
 Free entry, excepting for Sundays and free days from April to September, where a 3€ ticket is needed for cars and a 1€ ticket is needed for person, free entry for children until 12 years.

The city itinerary of Bela Rossa: a thematic path from the historical center of the village through the various points which were the most important in the life of Rosa Verzellana, the morganatic wife of King Vittorio Emanuele II.

I Sentieri tematici di Zezza d'Alba

Sentiero del Tasso: Immersi in una grande varietà paesaggistica, dalle vigne panoramiche alla vegetazione folta in cui si nasconde il silenzioso Santuario di Madonna dei Boschi, passando per la Val Tassera conosciuta per le sue tane di tasso.
 Lunghezza: 11,3 km - durata 3 ore e 30 min - dislivello 620 mt - difficoltà EE (escursionisti esperti) - ciclabilità 100%.

Sentiero del Tribolao: un percorso panoramico che ripercorre i luoghi prediletti dai cercatori del tarullo, dai noccioli alla punta Taruffova di fondovalle nei pressi della Turbulla Valtesse.
 Lunghezza: 5,6 km - durata 1 ora e 45 min - dislivello 240 mt - difficoltà E (escursionisti) - ciclabilità 100%.

Sentiero del Torione: un agile sentiero lungo la pianura coltivata del rio Borbone che conduce ai versanti impervi del bosco coltivato a cadus, dove le vigne aggrappate lasciano il posto alla pineta del Torion.
 Lunghezza: 7 km - durata 1 ora e 50 min - dislivello 290 mt - difficoltà E (escursionisti) - ciclabilità 100%.

Sentiero della Pera maderassa: un itinerario tra valette coltivate a frutteto e morbide pianure che valorizza le produzioni di maggior pregio del Roero: la pera maderassa e le profumate varietà di pesche locali.
 Lunghezza: 6,5 km - durata 1 ora e 30 min - dislivello 160 mt - difficoltà E (escursionisti) - ciclabilità 100%.

A Zezza d'Alba è inoltre visitabile, presso piazza S. Martino, il **Museo Naturalistico del Roero**, che presenta gli ambienti tipici del Roero e la fauna che li abita.

The thematic paths of Zezza d'Alba

Sentiero del Tasso: deep into a great variety of landscapes, from panoramic vineyards to a dense vegetation wherein there is the silent Sanctuary of the Madonna dei Boschi, passing through the Val Tassera known for its holes of yew.
 Length: 11.3 km - duration 3 hours and 30 min - altitude 620 mt - difficulty EE (expert hikers) - cycling 100%.

Sentiero del Tribolao: a panoramic path going through the favorite places of truffle seekers, from the hazel groves to the truffle-maker plants positioned at the bottom of the valley near the truffle-ground "Valtesse".
 Length: 5.6 km - duration 1 hour and 45 min - altitude 240 mt - difficulty E (hikers) - cycling 100%.

Sentiero del Torione: an easy path along the plain cultivated of stream Borbone that guides to the impervious slopes of the coppice wood where clinging vineyards leave the place to the Torion pine forest.
 Length: 7 km - duration 1 hour and 50 min - altitude 290 mt - difficulty E (hikers) - cycling 100%.

Sentiero della Pera maderassa: an itinerary among little valleys cultivated as orchards and amongst plains which enhance the productions of highest value of Roero: the Maderassa pear and the accented varieties of local peaches.
 Length: 6.5 km - duration 1 hour and 30 min - altitude 160 mt - difficulty E (hikers) - cycling 100%.

In Zezza d'Alba, near piazza S. Martino, it is also possible to visit the **Natural Museum of Roero**, which shows the typical environments of Roero and the fauna living there.

